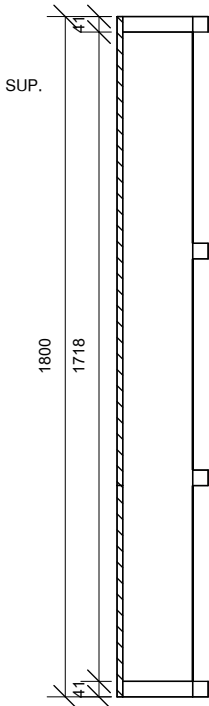
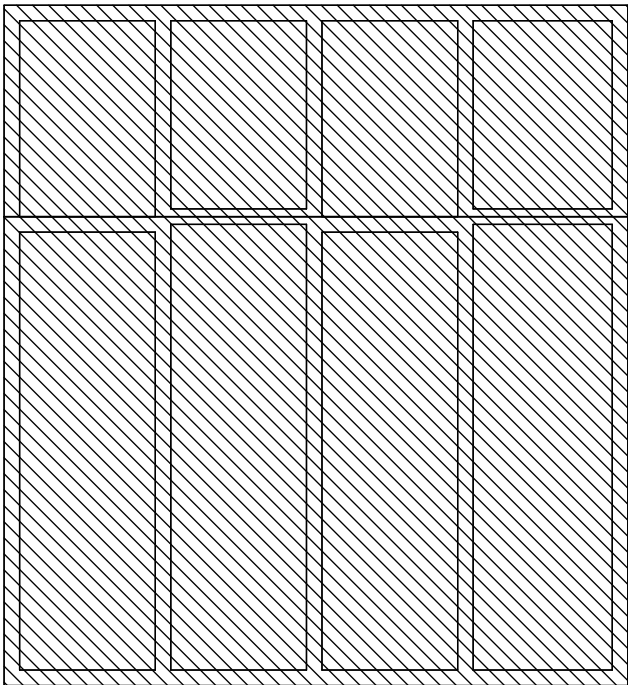


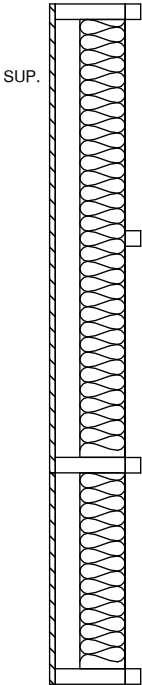
Elevación



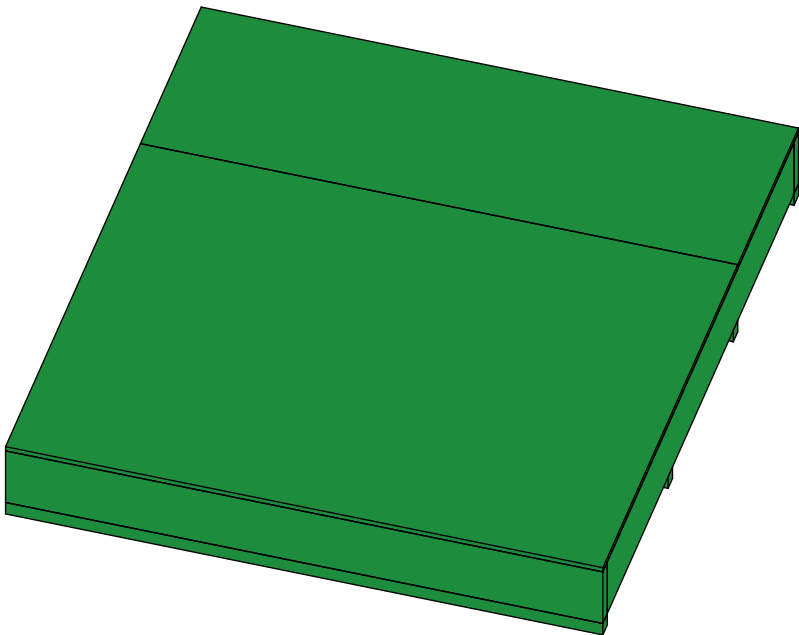
Elevación lateral







Planta



Corte A



DESCRIPCIÓN DE SOLUCIÓN COMPONENTE ENTREPISO					DETALLE	DESEMPEÑO NORMATIVO							
<div>INTERIOR</div> <div>"Instalación en obra"</div> <div></div> <div>ESTRUCTURA PRINCIPAL</div> <div>"Fabricación en planta"</div>	TERMINACIÓN	Según requerimiento del proyecto.			<div>PESO</div> <div>(POR METRO CUADRADO)</div> <div>39</div> <div>[kg/m2]</div>		<div>ZONA TÉRMICA</div> <div>4.1.10 OGUC modif.</div>		<div>TRANSMITANCIA TÉRMICA</div> <div>[W/(m2.K)]</div>		<div>REDUCCIÓN SONORA</div> <div>[dB]</div>		<div>RESISTENCIA AL FUEGO</div> <div>(CLASIFICACIÓN)</div>
	PLACA Arriostrante	Tablero estructural de OSB de un espesor de 15 [mm]											
	RECOMENDACIONES PROPIEDADES DE LA MADERA		ESPECIFICACIÓN DE LA MADERA		<div>ESPESOR</div> <div>(POR COMPONENTE)</div> <div>186,1</div> <div>[mm]</div>	<div>E,F</div> <div>H</div>	<div>N/A</div>	<div>44</div>	<div>F-30</div>				
	Especie	Terminación	Preservación NCh 819	Viga						Grado estructural NCh 1198			
	Pino Radiata	Cepillado/calibrado	Preservado	2" x 8" 41x185mm						G2 o C16 superior			
			C. Humedad NCh 1198		Distanciamiento Pie derecho								
			CH < 20%		@ 400 mm								
AISLACIÓN	Aislación Lana de Vidrio Romeral 120[mm] (11[kg/m3])			<div>LUZ MÁXIMA</div> <div>(POR COMPONENTE)</div> <div>1.5</div> <div>[m]</div>		<div>N/A</div>	<div>LABORATORIO</div> <div>CITEC</div> <div>N° INFORME</div> <div>5835</div>	<div>LABORATORIO</div> <div>Idem</div> <div>N° INFORME</div> <div>1.358.276</div>					
DISTANCIA-DORES	Madera seca cepillada 41x41[mm] (2"x2") distanciada cada 600 [mm].												
TERMINACIÓN	Plancha de Yeso-Cartón "VOLCANITA" ST de 10 [mm] de espesor sellada en sus juntas con cinta de fibra de vidrio para yeso fijadas con pernos cada 250 [mm].												
<div>INTERIOR</div> <div>"Instalación en obra"</div>	TERMINACIÓN												

NORMATIVAS

El componente considera normativa vigente en materias de madera, estructura, comportamiento al fuego, acústica y desempeño térmico. Para madera se consideran NCh 176/1, NCh 789/1, NCh 819, NCh 197, NCh 2824 y OGUC 5.6.8. En estructura, NCh 1198 y NCh 1207. En comportamiento al fuego, NCh 935/1 y OGUC 4.3.1 y 4.3.5. En acústica, ISO 140-6, ISO 140-7, ISO 717-1, ISO 717-2, NCh 2785 y OGUC 4.1.6. Finalmente, en desempeño térmico se consideran NCh 850, NCh 857, NCh 853, NCh 1251, NCh 1079, OGUC 4.1.5, 4.1.10 y 4.1.11, y ECS (MINVU)

CONSIDERACIONES

El uso de los antecedentes, datos y especificaciones técnicas entregadas en la presente ficha es de exclusiva responsabilidad de quien los utilice. Estos antecedentes tienen un carácter referencial y no sustituyen la revisión directa de la normativa vigente. Se recomienda verificar periódicamente las actualizaciones reglamentarias, normativas y técnicas aplicables, y proceder a su correcta asimilación y ajuste cuando corresponda, según el contexto y alcance del proyecto.