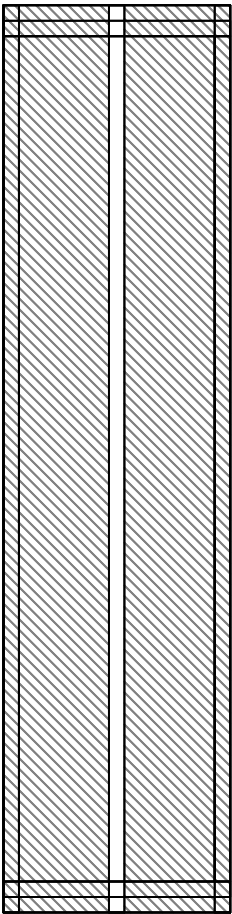
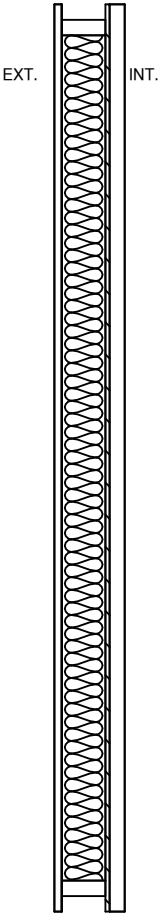


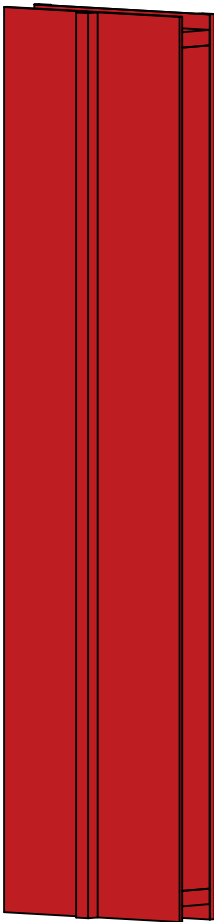
Elevación lateral



Elevación interior



Corte A



DESCRIPCIÓN DE SOLUCIÓN COMPONENTE MURO CIEGO					DETALLE	DESEMPEÑO NORMATIVO				
<div>EXTERIOR</div> <div>"Instalación en obra"</div> <div>ESTRUCTURA PRINCIPAL</div> <div>"Fabricación en planta"</div>	TERMINACIÓN	Según requerimiento del proyecto.				<div>PESO</div> <div>(POR METRO CUADRADO)</div> <div>39</div> <div>[kg/m2]</div>	<div></div> <div>ZONA TÉRMICA</div> <div>4.1.10 OGUC modif.</div>	<div></div> <div>TRANSMITANCIA TÉRMICA</div> <div>[W/(m2.K)]</div>	<div></div> <div>REDUCCIÓN SONORA</div> <div>[dB]</div>	<div></div> <div>RESISTENCIA AL FUEGO</div> <div>(CLASIFICACIÓN)</div>
	DISTANCIA-DORES	Madera seca cepillada 19x41[mm] distancia cada 600 [mm]								
	BARRERA	Membrana hidrófuga genérica				<div>ESPESOR</div> <div>(POR COMPONENTE)</div> <div>186,1</div> <div>[mm]</div>	<div>H</div>	<div>0,30</div>	<div>N/A</div>	<div>F-30</div>
	RECOMENDACIONES PROPIEDADES DE LA MADERA		ESPECIFICACIÓN DE LA MADERA							
	Especie	Terminación	Preservación NCh 819	Solera sup. e inf.	Grado estructural NCh 1198					
	Pino Radiata	Cepillado/calibrado	Preservado para riesgo de uso 3	2 x 5 41x115mm	G2 o C16 superior					
			C. Humedad NCh 1198	Pie derecho	Distanciamiento Pie derecho					
			CH < 20%	2 x 5 41x115mm	@ 600 mm					
	AISLACIÓN	Doble colchoneta de lana mineral de 50 [mm] de espesor c/u y de densidad nominal de 40 [kg/m3].				<div>LUZ MÁXIMA</div> <div>(POR COMPONENTE)</div> <div>1.5</div> <div>[m]</div>	<div>Calculo realizado según cumpliendo NCh 853</div>	<div>N/A</div>	<div>LABORATORIO</div> <div>Idem</div> <div>N° INFORME</div> <div>1.358.276</div>	
	PLACA Arriostrante	Tablero estructural de OSB de un espesor de 11,1 [mm]								
DISTANCIA-DORES	Madera seca cepillada 41x41[mm] (2x2) distanciada cada 600 [mm].									
<div>INTERIOR</div> <div>"Instalación en obra"</div>	TERMINACIÓN	Plancha de Yeso -Cartón "VOLCANITA" ST de 10 [mm] de espesor sellada en sus juntas con cinta de fibra de vidrio para yeso fijadas con pernos cada 250 [mm].								

NORMATIVAS

El componente considera normativa vigente en materias de madera, estructura, comportamiento al fuego, acústica y desempeño térmico. Para madera se consideran NCh 176/1, NCh 789/1, NCh 819, NCh 197, NCh 2824 y OGUC 5.6.8. En estructura, NCh 1198 y NCh 1207. En comportamiento al fuego, NCh 935/1 y OGUC 4.3.1 y 4.3.5. En acústica, ISO 140-6, ISO 140-7, ISO 717-1, ISO 717-2, NCh 2785 y OGUC 4.1.6. Finalmente, en desempeño térmico se consideran NCh 850, NCh 857, NCh 853, NCh 1251, NCh 1079, OGUC 4.1.5, 4.1.10 y 4.1.11, y ECS (MINVU)

CONSIDERACIONES

El uso de los antecedentes, datos y especificaciones técnicas entregadas en la presente ficha es de exclusiva responsabilidad de quien los utilice. Estos antecedentes tienen un carácter referencial y no sustituyen la revisión directa de la normativa vigente. Se recomienda verificar periódicamente las actualizaciones reglamentarias, normativas y técnicas aplicables, y proceder a su correcta asimilación y ajuste cuando corresponda, según el contexto y alcance del proyecto.